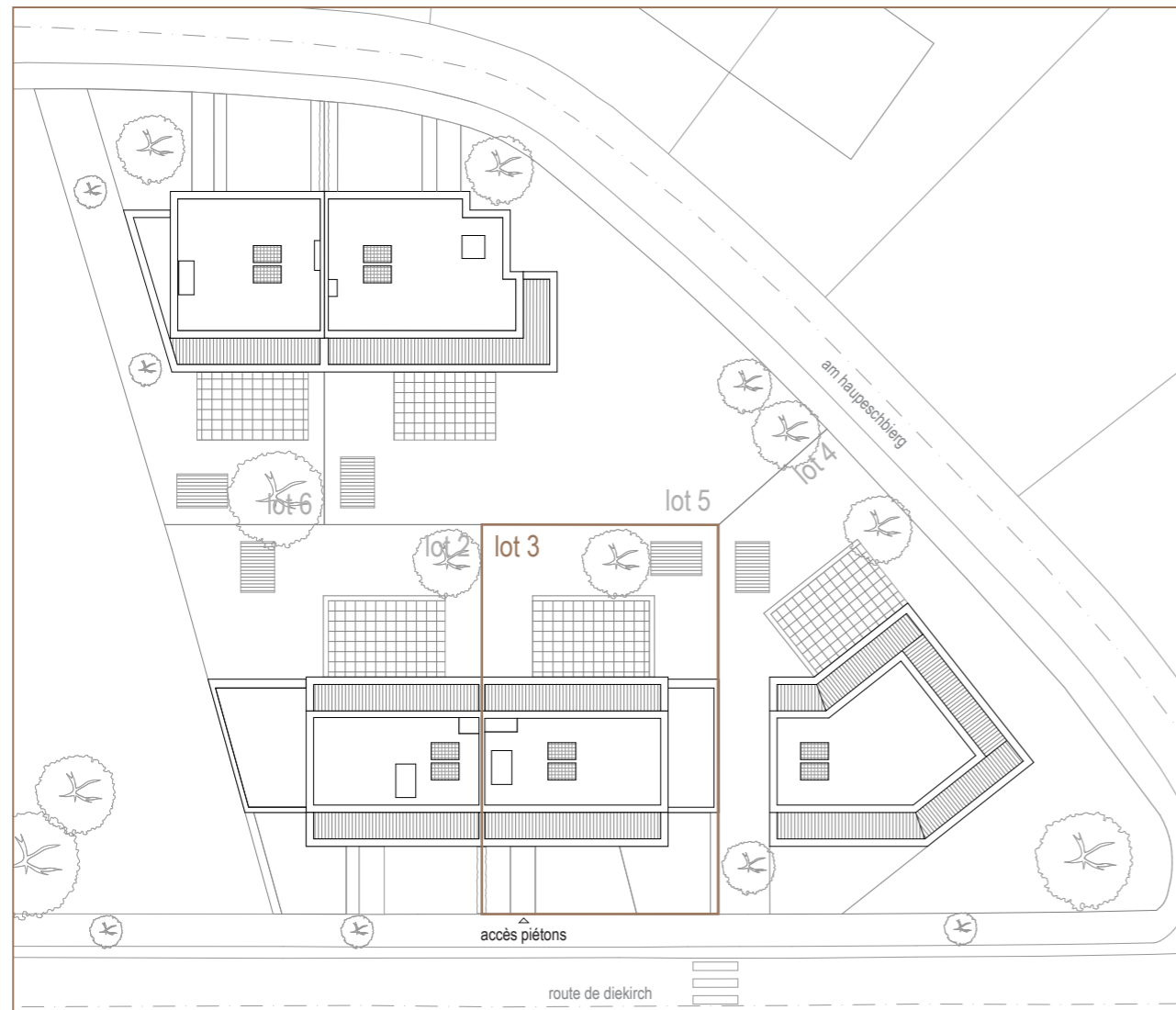
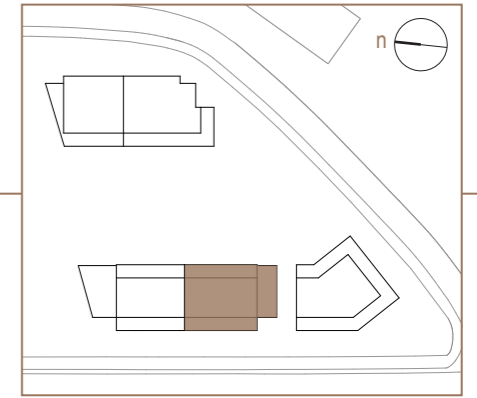


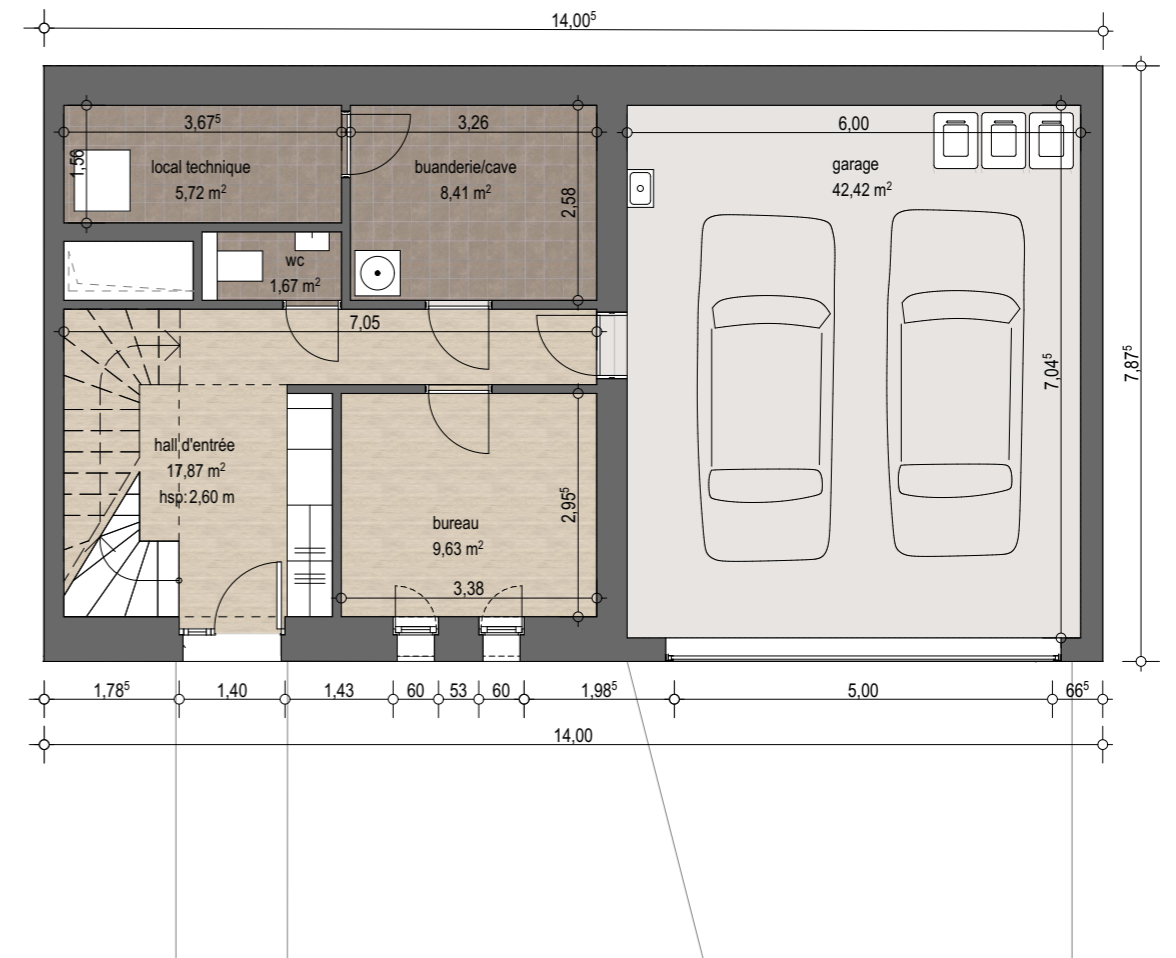
## lot 3

construction de maisons unifamiliales à blumenthal  
route de diekirch - am haupeschieg L-7639 blumenthal



### plan de site

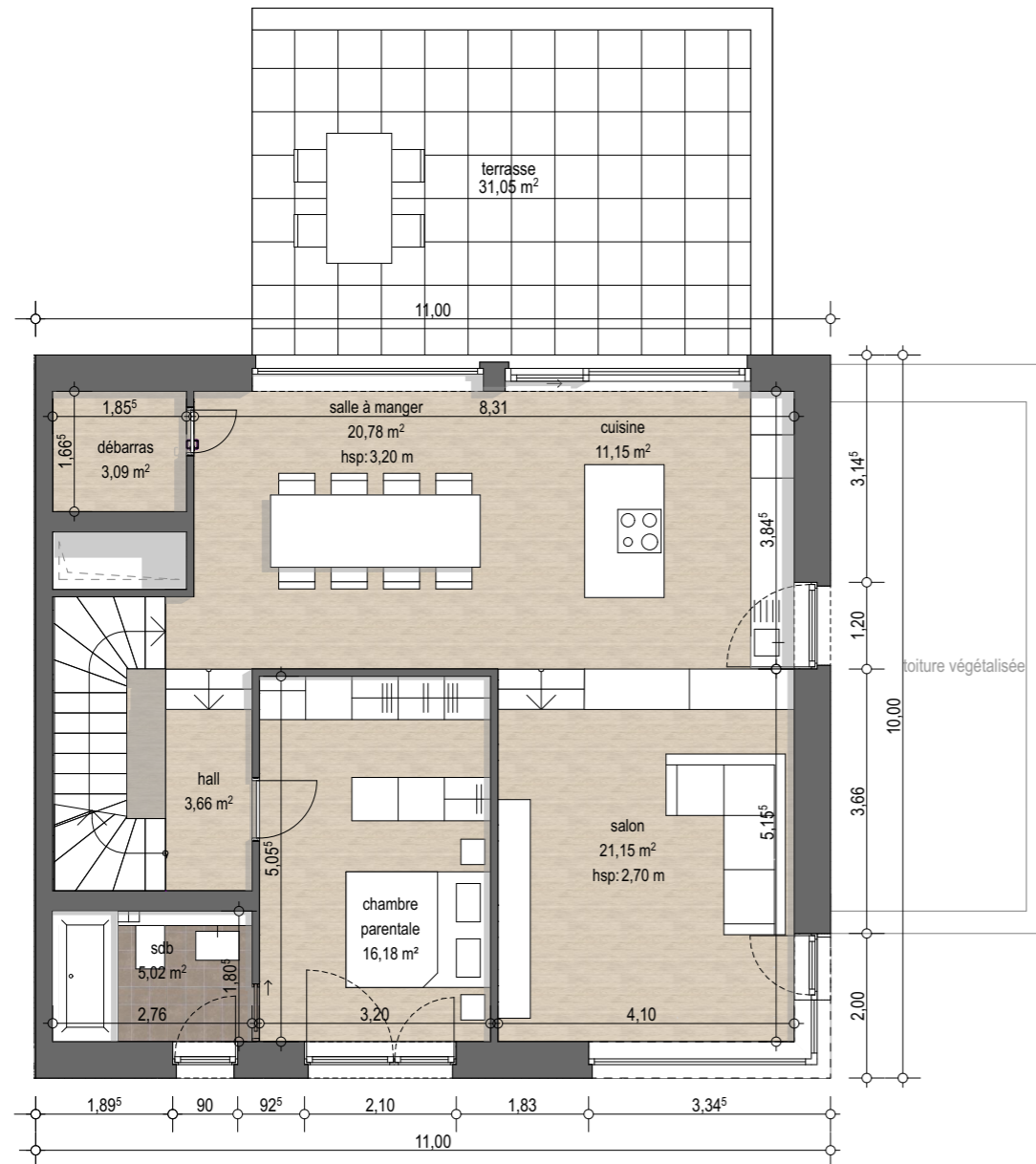
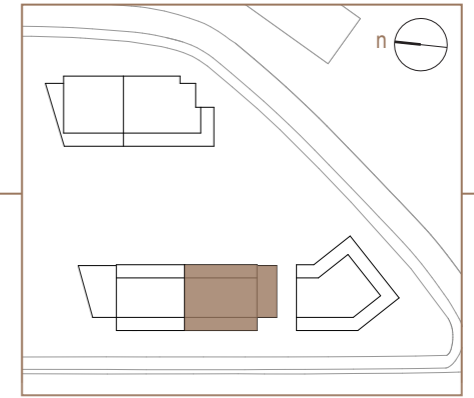
surface terrain	322 m <sup>2</sup>
surface habitable	151,99 m <sup>2</sup>
surface jardin	126,00 m <sup>2</sup>



rez - de - chaussée	85,72 m <sup>2</sup>
hall d'entrée	17,87
bureau	9,63
wc	1,67
	29,17
buanderie/cave	8,41
local technique	5,72
garage	42,42
	56,66

## lot 3

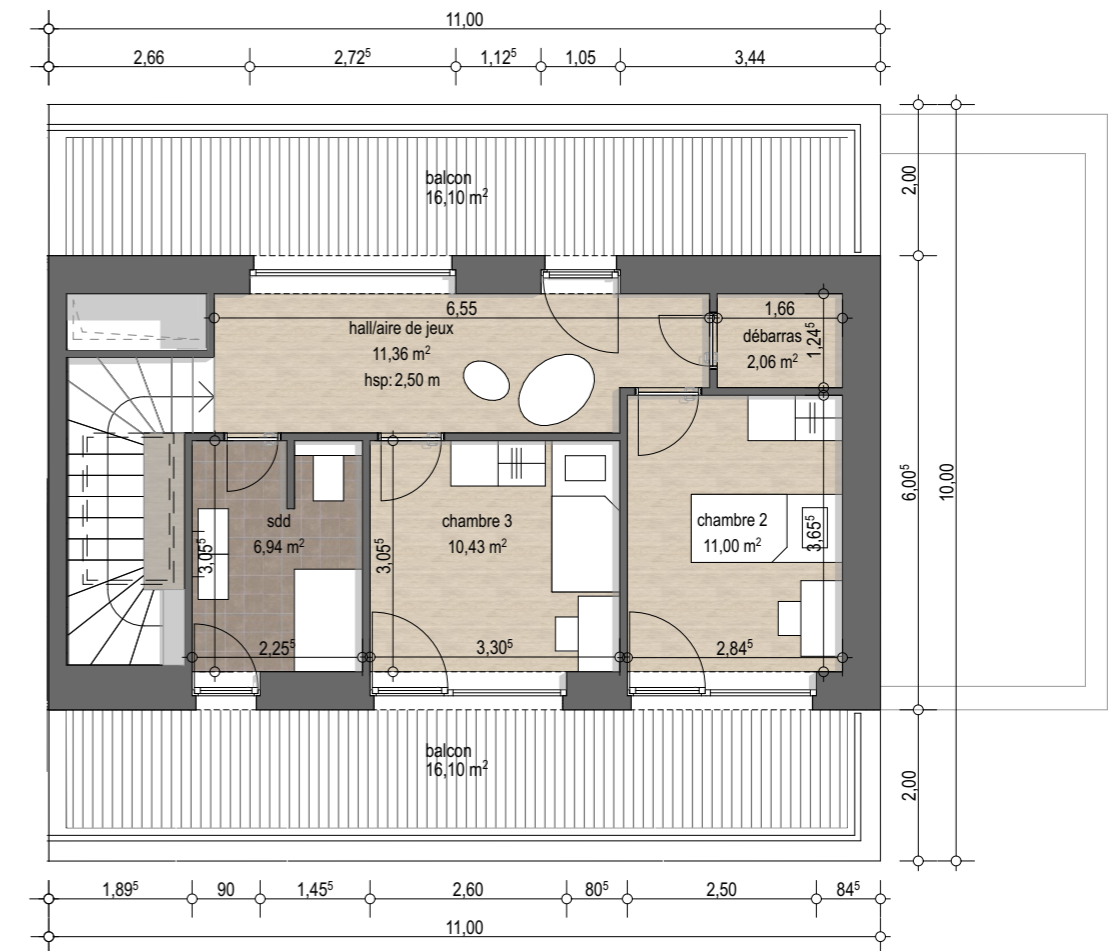
construction de maisons unifamiliales à blumenthal  
route de diekirch - am haupeschieg L-7639 blumenthal



premier étage 112,08 m<sup>2</sup>

hall	3,66
cuisine	11,15
salle à manger	20,78
débarras	3,09
salon	21,15
chambre parentale	16,18
salle de douche	5,02
	81,03

terrasse 31,05



deuxième étage 73,99 m<sup>2</sup>

hall / aire de jeux	11,36
chambre 2	11,00
chambre 3	10,43
salle de douche	6,94
débarras	2,06
	41,79

balcon 32,20